

Un'azienda orientata al futuro

Da più di 50 anni la BIFFI Italia è leader nella produzione di attuatori. BIFFI ha iniziato le sue attività nell'anno 1955 a Fiorenzuola d'Arda. Nell'anno 1969 la BIFFI si è trasferita nel sito in cui c'è tutt'ora e nel 1978 è stata notevolmente ampliata la fabbrica ed occupa oggi 19,000 metri quadri (156,000 sq. ft) tra produzione, magazzino e l'edificio per l'amministrazione e la vendita.

La BIFFI è impegnata al massimo nella produzione dell'assortimento completo di attuatori, sia per le esigenze industriali standard, sia per le esigenze specifiche su richiesta del Cliente.



Dal 1997 BIFFI è stata incorporata nella TYCO INTERNATIONAL LTD. Ed è parte della TYCO Flow Control Division. BIFFI partecipa in questo modo al mercato globale su scala mondiale con le sue prestazioni ingegneristiche, la produzione, il marketing e la vendita con fabbriche, oltre che in Italia, anche a Houston, Texas negli Stati Uniti d'America. La presenza a livello mondiale è garantita dai suoi centri di distribuzione in Europa, Africa, nel medio oriente, in Asia, in Australia ed in Giappone.

L'azienda, con sede in Fiorenzuola d'Arda, utilizza un mainframe IBM con z/VSE 3.1 ed il CICS TS, Come protocollo di comunicazione e di rete utilizza il TCP/IP. Tutti i dati di produzione risiedono sul mainframe in banche dati gerarchiche DL/I. Le applicazioni CICS sono state sviluppate in COBOL.

Già dall'anno 2000 la BIFFI è Utente di tcACCESS. Roberto Rastellini, responsabile del CED, si ricorda: "Come in molte altre aziende, anche da noi si sono diffuse sempre più le applicazioni Office sui singoli posti di lavoro. Il problema era: come si può elaborare i dati salvati sul mainframe con EXCEL, WORD ed applicazioni MS-ACCESS con VBA, senza complicati trasferimenti di dati? Tramite un mailing della B.O.S. abbiamo conosciuto il tcACCESS. Ed all'inizio abbiamo adottato questa soluzione per accedere direttamente ai dati DL/I via ODBC dalle nostre applicazioni Office."

Nel frattempo è stato cambiato notevolmente l'utilizzo di tcACCESS. I processi quotidiani sono svolto per la maggior parte sui sistemi Windows. Su questi sistemi gira il sistema di pianificazione CYBERPLAN della ditta CYBERTEC, cos' come vi girano una serie di applicazioni per il magazzino verticale, l'inventario, il montaggio, la gestione degli ordini, dei clienti e dei fornitori.

Roberto Rastellini: "A parte CYBERPLAN, tutte le altre nuove applicazioni sono state sviluppate ex novo. Abbiamo deciso di utilizzare la piattaforma WINDOWS e, come linguaggio di programmazione, il Visual Basic. Come banca dati locale utilizziamo l'SQL Server".

BIFFI sfrutta in particolare la funzionalità della Stored Procedures di tcACCESS. Sig. Rastellini: "I nostri dati DL/I sono molto complessi e concatenati. Abbiamo ricompilato

tutti i nostri programmi, togliendo l'input/output a video ed ora tutti i nostri programmi COBOL, che contengono la nostra business logic, cresciuta negli anni, vengono lanciati via tcACCESS dalle nostre applicazioni locali. Garantiamo in questo modo l'univocità di tutti i calcoli per la pianificazione della produzione. Ecco perchè era per noi importante continuare ad utilizzare la logica esistente con le nuove applicazioni e con CYBERPLAN. Con tcACCESS è stato possibile realizzare questo obiettivo." Complessivamente abbiamo integrato con tcACCESS finora circa 90 programmi mainframe nelle nostre applicazioni Windows. La chiamata alle Stored Procedures avviene tramite ODBC in multicanale. I dati elaborati dai programmi mainframe restituiscono i risultati alle applicazioni locali. Roberto Rastellini: "Grazie alla possibilità di tcACCESS di lanciare i programmi sul mainframe, abbiamo adattato i processi in modo che possano essere lanciati in modo ottimizzato. Questo procedimento è molto affidabile e si è affermato nella pratica quotidiana. Abbiamo ottenuto in tal modo una integrazione trasparente dei nostri dati DL/I e delle applicazioni con i dati SQL-Server."

La BIFFI ha un volume quotidiano di ca. 200.000 transazioni. Dal momento che sempre più applicazioni utilizzano tcACCESS, abbiamo sostituito i driver locali di tcACCESS con un server ODBC centralizzato di tcACCESS.

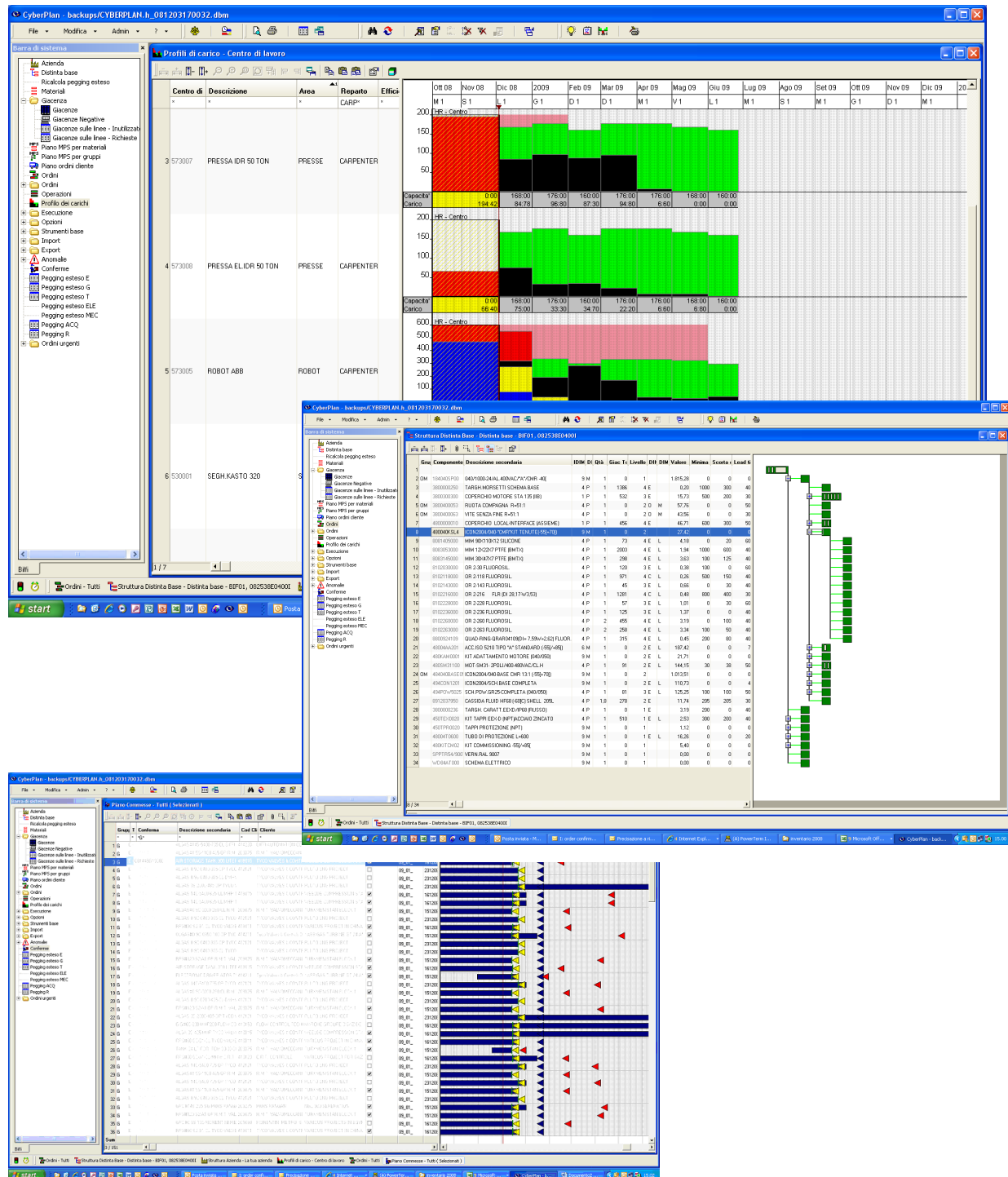
BIFFI e tcACCESS sono un simbolo di una collaborazione con successo. Roberto Rastellini: "Siamo molto soddisfatti dalle possibilità forniteci da tcACCESS. Tutti i nostri dati aziendali, sia quelli sul mainframe, sia quelli sui sistemi Windows, sono ora un'unica unità trasparente. Anche i nostri utenti sono soddisfatti delle nuove applicazioni più confortevoli. Con B.O.S. E tcACCESS abbiamo fatto la scelta giusta."

Contatti:

BIFFI Italia S.r.L.
E-Mail: biffi_italia@biffi.it

Josef Oberacher
B.O.S. Software S.r.L.
Tel: +39+0461-829650
E-Mail: info@bos.it

Esempio applicativo della BIFFI:



I dati DL/I vengono integrati in applicazioni Windows e/o in CYBERPLAN con l'ausilio di tcACCESS. Le applicazioni utilizzano il server ODBC di tcACCESS e lanciano via CALL i programmi COBOL. Questi programmi contengono la logica di business per preparare i dati DL/I necessari, eseguendo i calcoli per la pianificazione ed il carico delle macchine di produzione. I dati vengono poi restituiti al programma chiamante in forma di un resultset relazionale e quindi integrati nell'elaborazione.